

MUSEO MANUEL PIÑA

*"Me gustaría tener un espacio,
un sitio en mi pueblo, para dejar
mis trajes, millones de fotos... Yo
me conformo con una bodega
antigua, no quiero nada más".*

Estas palabras de Manuel Piña son el germen del Museo Manuel Piña (Manzanares), espacio que sirve como homenaje de su ciudad natal a la obra y figura del diseñador de moda Manuel Piña. El museo se ubica en la cueva-bodega de una antigua casa solariega, en el casco histórico de Manzanares. Un evocador espacio que nos sumerge de lleno en las raíces del diseñador potenciando sus piezas y que recoge la idea lanzada por él mismo antes de fallecer.

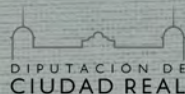


Martes a viernes	12 a 14 h. 16 a 20 h. (invierno) 17 a 21 h. (verano)
Sábados	11 a 14 h. 16 a 20 h. (invierno) 17 a 21 h. (verano)
Domingos y festivos	11 a 14 h.
Lunes	Cerrado

Centro Cultural Ciega de Manzanares
C/ Virgen del Carmen, 14
13200 Manzanares (Ciudad Real)
Tfno: 926 61 40 56
museomanuelpina@manzanares.es



Ayuntamiento de
Manzanares



DIPUTACION DE
CIUDAD REAL

IMPRENTA PROVINCIAL, CIUDAD REAL - D.L.: CR-680-2021



MUSEO
MANUEL
PIÑA

Manzanares

MANUEL PIÑA

DISEÑADOR DE EMOCIONES

Manuel Piña (1944-1994), diseñador y creador de emociones. En cada trazo de lápiz da forma a sus ideas y pone su alma. A día de hoy se le recuerda como un genio de la moda que se fue demasiado pronto.

Nacido en Manzanares, Manuel Piña se inspiró en el profundo interior de una nueva mujer, que buscaba sentirse poderosa y actual, pero también sensual y femenina, y que vestía su ropa como una segunda piel, reflejando su poderoso interior.

El museo recoge parte de su legado, un fascinante recorrido a través del cual descubrimos cómo la moda se hizo arte en las prendas de Piña, realizadas para sentir, vivir y “comerse” el mundo. Un museo único, donde la tradición textil española se transforma en poderosa modernidad con sus piezas, referentes para el diseño español.

Y es que sin él no podemos entender una de las más vibrantes etapas culturales recientes: la Movida abrió España al mundo y Manuel Piña fue uno de sus máximos exponentes, con sus diseños arriesgados y magistrales, y referente de la por entonces naciente “Moda España”.

Un recorrido por las emociones que no deja indiferente al visitante, pues como dijo Manuel Piña: “La creación viene después, cuando se comprueba que realmente ha emocionado a mucha gente en el mundo”.



“La moda se lleva, el diseño se siente”

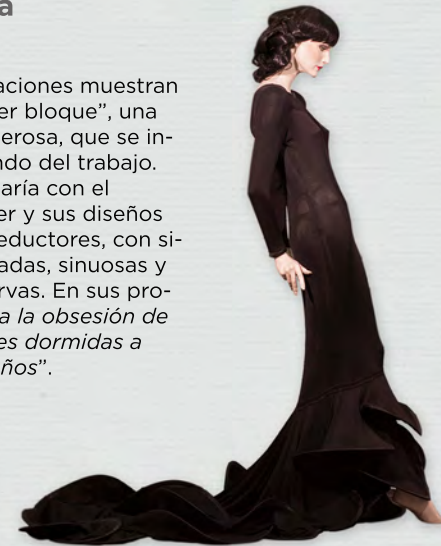
Blanco y negro

“El blanco óptico de la cal utilizada en todas las casas por dentro y por fuera y el negro, en contraste con esos patios blancos como la nieve. Mujeres y mujeres enlutadas siempre. Las mujeres manchegas, fuertes, claras y duras se cubrían el rostro con un velo negro de tristeza transparente y el cuerpo con telas negras y mate como la noche”.



La Mujer Piña

Sus primeras creaciones muestran a la llamada “Mujer bloque”, una mujer fuerte, poderosa, que se incorporaba al mundo del trabajo. Más adelante, jugaría con el cuerpo de la mujer y sus diseños se vuelven más seductores, con siluetas más estilizadas, sinuosas y con marcadas curvas. En sus propias palabras, *“era la obsesión de despertar pasiones dormidas a través de los diseños”.*



Tradición y vanguardia

Para vestir a su mujer, a Manuel Piña le interesaba el volumen de la prenda, el color y la perfección del acabado, *“es preciso realizar un prêt-à-porter con detalles de alta costura”.* Moda intemporal, elegante, natural y sensual. La unión de la modernidad de los materiales experimentales con la tradición, el tratamiento artesanal de sus piezas de pasarela y el punto como técnica vital de sus colecciones.



Moda España

Un referente de la moda y el diseño *Made in Spain*, uno de los iniciadores de la Pasarela Cibeles e impulsor del *prêt-à-porter* español y de la internacionalización de la moda española.

